

Haubenspülmaschine Ready 1604

Die Gewerbespülmaschine Ready 1604 mit Water-Fresh-filtersystem ist eine **Durchschub-Spülmaschine** die eine große Erleichterung im Arbeitsalltag bietet. Insgesamt stehen 7 Spülprogramme mit 90, 120 oder 150 Sekunden und 4 Spezialprogramme zur Verfügung. Der eingebaute Kontaktschalter stoppt die Maschine bei einer Öffnung während des laufenden Betriebes. Durch die doppelwandige Haube wird die Geräusentwicklung des Gläserspülers optimal reduziert. Eine zusätzliche Dichtlippe verhindert einen Dampfaustritt beim Spülen. Außen und Innen aus Chromnickelstahl CNS gefertigt, serienmäßig mit Boilersicherheitsthermostat zum Schutz vor Überhitzung erhalten Sie ein höchstmaß an Sicherheit. Servicefreundliche und ohne Werkzeug wechselbare Wascharme, Nachspülarme und Düsen reduzieren die Wartungskosten auf das minimalste. Ausgestattet mit elektronisch einstellbaren Klar- und Spülmitteldosiergerät und einem Selbstdiagnoseprogramm bietet Ihnen unsere Durchschub-Spülmaschine optimalen Komfort. Die abgerundeten Ecken in der schräg verlaufenden Wanne sorgen für ein höchstmaß an Hygiene und gewährleisten eine optimale Innenreinigung. Als Serienzubehör wird unsere Durchschub-Spülmaschine mit 1 Neutralkorb, 1 Tellerkorb und einem Besteckkorb ausgeliefert. Weiteres umfangreiches Zubehör erhalten Sie natürlich bei uns.

Inbetriebnahme und Einwasch-Service: Auf Wunsch können wir Ihre KBS Spülmaschine direkt vor Ort durch einen autorisierten Service-Partner in Betrieb nehmen. Hierbei erfolgt der Anschluss des Gerätes an die bauseitig vorhandenen Medienleitungen, die exakte Einstellung der Dosierungen und das Einwaschen. Diese Maßnahme garantiert Ihnen eine reibungslose Erst-Inbetriebnahme unter Berücksichtigung der Installationshinweise, sowie die bestmögliche Entfaltung der Spülqualitäten Ihrer Spülmaschine.

Weitere Einzelheiten und die Kosten erhalten Sie [hier](#).

Artikel-Nr.: 20322005
GTIN: 4059395028225



Produktvorteile:

- Höhe mit geöffneter Haube 2010 mm
- 7 Spülprogramme davon 4 Spezialprogramme
- Außen- und Innenmaterial aus CNS
- Spül- und Nachspülarm aus Kunststoff
- Tiefgezogene Korbschiene
- Elektronische Steuerung mit 2 Displays
- 7 Spülprogramme
- Selbstdiagnose-System
- Temperaturen für Tank und Boiler über Elektronik einstellbar
- Elektronisch einstellbare Klar- und Spülmitteldosierpumpe
- Schnellaufheiz- und Stromsparfunktion

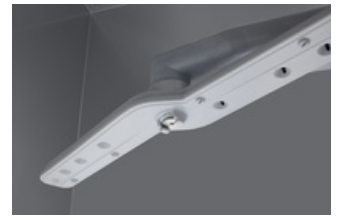
- Boilersicherheitsthermostat
- Automatische Wasserniveauregulierung
- Pumpenschutzsiebe mit Sicherheitssystem
- PROSELF- Selbstreinigungssystem
- Eingebauter Haubenkontaktschalter
- Thermostopp
- 2-fach Sieb vor der Spülpumpe
- Tankflächensieb
- Water-Fresh-Filtersystem gewährleistet höhere Regeneration des Tankwassers über den Nachspülprozess
- Energy Save
- Servicefreundliche Wasch-, Nachspülarne und Düsen, ohne Werkzeug wechselbar
- Abgerundete Ecken der Wanne für leichte Reinigung und verbesserte Hygiene
- Schräglaufender Innenboden für besseren Laugenablauf und einfache Reinigung
- Gerät nicht steckerfertig
- Umfangreiches Serienzubehör
- Höhenverstellbare AusgleichsfüÙe
- 2 Körbe aus Kunststoff 500 x 500 mm
- 1 Besteckköcher 105 x 105 x 140 mm

Technische Daten:

Geräteart	Haubenspülmaschinen
Produktgruppe	B
Abmessungen außen:	
Breite	634 mm
Tiefe	755 mm
Höhe	1565 mm
Aufstellart	Standgerät
Öffnungssystem	Volltür
Anzahl der Türen	1
Selbstreinigung	Ja
Steuerung	Elektronisch
Aussenmaterial	CNS
Innenmaterial	CNS
Anschlußart	Anschlussfertig (400V)
Anschlusswert Elektro	8,7 kW
Spannung	400 Volt
Bruttogewicht	108 kg
Serienzubehör	1 Neutralkorb + 1 Tellerkorb je 500x500mm 1 Besteckkorb (105x105x140mm)
SWS	Ja
Konstruktion	Doppelwandig
Max. Gläsereschubhöhe	465 mm
Max. Tellereinschubhöhe	465 mm
Einschubhöhe	465 mm
Korbgröße	500x500 mm
Waschzeit pro Zyklus	90 / 120 / 150 Sekunden
Waschtemperatur bis	60 °C
Nachspültemperatur bis	80 °C
Maximale Korbleistung	40 pro Stunde bei 50 °C Wasser Eingangstemperatur bei 2 bar
Pumpenleistung	700 W
Boilerart	Druckabhängig
Boilerheizung	8 kW
Tankheizung	2 kW
Tankinhalt	22 L
Boilerinhalt	6 L
Wasserverbrauch pro Waschzyklus	2 L bei 2 bar Wasserdruck
Klarspülmitteldosiergerät	Ja
Spülmitteldosiergerät	Ja
Einspülservice Kosten Rechner	396 €

Weitere Ansichten





Sonderzubehör gegen Mehrpreis:

KBS Einspülservice für Großraumspülmaschinen
Einwuschservice und Inbetriebnahme für Haubenspülmaschinen

GTIN: 4059395012576

Artikel-Nr.: 120002

Ablaufpumpe nachträglicher Einbau Serie Ready 6..
für Ready-Line Serie 500 und 600

GTIN: 4059395035438

Artikel-Nr.: 20390083

Kupfercutter - Der kleine Helfer zur Folientfernung
GTIN: 4059395031409

Artikel-Nr.: 92900600

Direkt zum Produkt



Direkt zu den technischen Dokumenten



Für Druckfehler keine Haftung.

KBS Gastrotechnik GmbH | Schoßbergstraße 26 | 65201 Wiesbaden | Tel.: +49 611 44787-150 | www.kbs-gastrotechnik.de