

## Pizzakühltisch G-S7T2



### Beschreibung

Der Pizzakühltisch G-S7T2 ausgestattet mit 7 Schubladen für Teigrohlinge und einer großzügigen Arbeitsplatte aus Granit ist der perfekte Mittelpunkt jeder Pizzeria. Der gekühlte Schrank hält mit 2 Türen die Zutaten frisch und griffbereit.

### Features

- Material: Edelstahl
- Temperaturbereich: -2 °C bis 8 °C
- Material: Granit
- Wichtiger Hinweis: Teigbehälter (600 x 400 x 70 mm) passen in die Schublade
- Temperaturregelung: Elektronisch
- Steuerung: Elektronisch
- Anzahl Einschübe: 9
- Abstand zwischen den Einschüben: 55 mm
- Türanschlag wechselbar: Nein
- Kontrollleuchte: Ein/Aus
- Anzahl Schubladen: 7
- Maße Schublade: B 415 x T 620 x H 70 mm
- Türanschlag: Rechts  
Links
- Aufkantung: 140 mm
- Klimaklasse: 4
- Kühlmittel: R290 / 0,095 kg

► Weiter auf der nächsten Seite



► Großzügige Arbeitsfläche aus Granit



► Mit Aufkantung an 3 Seiten



► Ausgestattet mit:

- ✓ 7 Schubladen für Teigrohlinge
- ✓ 1 gekühlter Schrank mit 2 Türen



► Optimal kombinierbar mit Kühlaufsatz GL3-2005

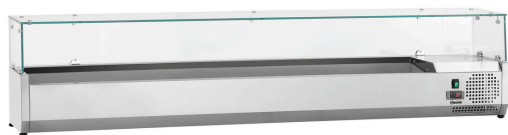
## Pizzakühltisch G-S7T2

• Digital-Anzeige:	Ja
• Tür-Art:	Flügeltür(en)
• Tauwasserverdunstung:	Ja
• Ein-/Ausschalter:	Ja
• Thermostat:	Ja
• Anzahl Türen:	2
• Anzahl Schränke:	1
• Maße Schrank:	B 400 x T 600 x H 560 mm
• Schränke gekühlt:	Ja
• Schubladen gekühlt:	Nein
• Norm-Format Schubladen:	1/1 GN
• Norm-Format Schränke:	600 x 400 mm
• Material Arbeitsfläche:	Granit
• Kühlung Kühltisch:	Kompressor
• Nicht im Lieferumfang enthalten:	-
• Inhalt:	360 Liter
• Füße höhenverstellbar:	Nein
• Lenkrollen:	6 Lenkrollen, 3 feststellbar
• Tragfähigkeit pro Einschub, max.:	30 kg
• Eigenschaften:	Optimal kombinierbar mit Kühlaufsatz GL3-2005
• Anlieferungszustand:	Fertig montiert
• Anschlusswert:	0,29 kW   230 V   50 Hz
• Inklusive:	-
• Maße:	B 2.015 x T 795 x H 975 mm
• Gewicht:	305,4 kg



## Pizzakühltisch G-S7T2 Ergänzungsprodukte

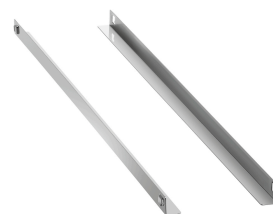
### Kühlaufsatz GL3-2005



- Material: Edelstahl  
Glas
- Anschlusswert: 0,13 kW | 230 V | 50 Hz
- Frontscheibe: Abgekantet
- Inklusive: 4 Füße zum Schrauben  
10 Stege: Länge 270 mm, Breite 20 mm
- Wichtiger Hinweis: -

Art.-Nr. 200298  
GTIN 4015613806587

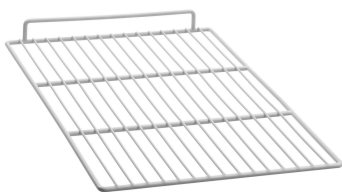
### Auflageschienen G-S7T2-2



- Set bestehend aus: 2 Auflageschienen
- Material: Edelstahl
- Ausgelegt für: Pizzakühltisch G-S7T2
- Wichtiger Hinweis: Für zusätzliche Ablagefläche wird Einlegerost G-S7T2 benötigt
- Eigenschaften: -
- Maße: B 44 x T 699 x H 11 mm

Art.-Nr. 200299  
GTIN 4015613841571

### Einlegerost G-S7T2



- Material: Kunststoffbeschichtet  
Stahl
- Wichtiger Hinweis: Für zusätzliche Ablagefläche werden Auflageschienen G-S7T2-2 benötigt
- Maße: B 470 x T 629 x H 50 mm
- Gewicht: 1,42 kg

Art.-Nr. 200300  
GTIN 4015613841588