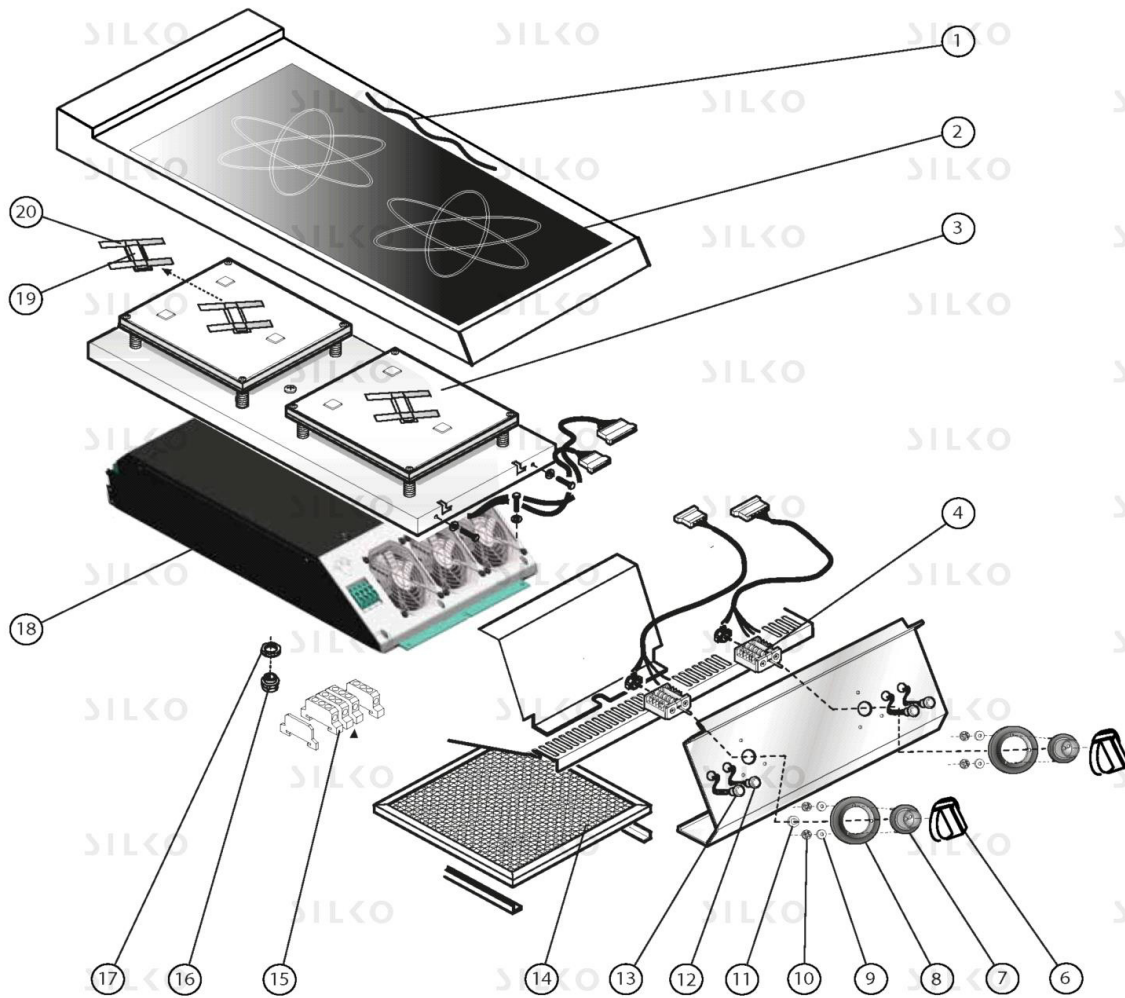


EXPLOSIONSZEICHNUNG



KBS Gastrotechnik GmbH – Schoßbergstraße 26 – 65201 Wiesbaden



NECI72G

descrParent

Pos	Art.- Nr.	Bezeichnung
0001	CR0411400	SILIKON [C]
0002	CR0739240	GLASKERAMIC INDUKTION M40 [C] 346x571 MM
0003	CR0739280	INDUKTOR [C] 2x3,5kW 400V
0004	CR1225390	ENERGIEREGLER [C]
0006	CR1095040	KNEBEL [C] WELLE E15 D. 6
0007	CR0581190	BUCHSE [C]
0008	CR1095230	ENERGIEREGLER [C] FOLIE
0009	CR0588510	DICHTUNG [C] BEDIENUNGSBRETT 900
0010	MA15860399	FLANSCH [C]
0011	CR0587650	DICHTUNG [C] WELLE
0012	CR1225380	KABEL [C]
0013	CR1225380	KABEL [C]
0014	CR0798590	LUFTFILTER [C] INDUKTIONSTOP
0015	MA20802799	KLEMME [C] 6MM
0016	MA1037115100	KABELKLEMME [C]
0017	MA1037112400	KABELKLEMME [C]KIT MIT 10 EINHEITEN
0017	MA1037115200	GEGENMUTTER [C]
0018	CR0739260	GENERATOR [C] 2X3,5KW
0019	CR0974450	KABEL [C]
0020	CR0974450R	KIT SENSOR [C] + KLEBEBAND